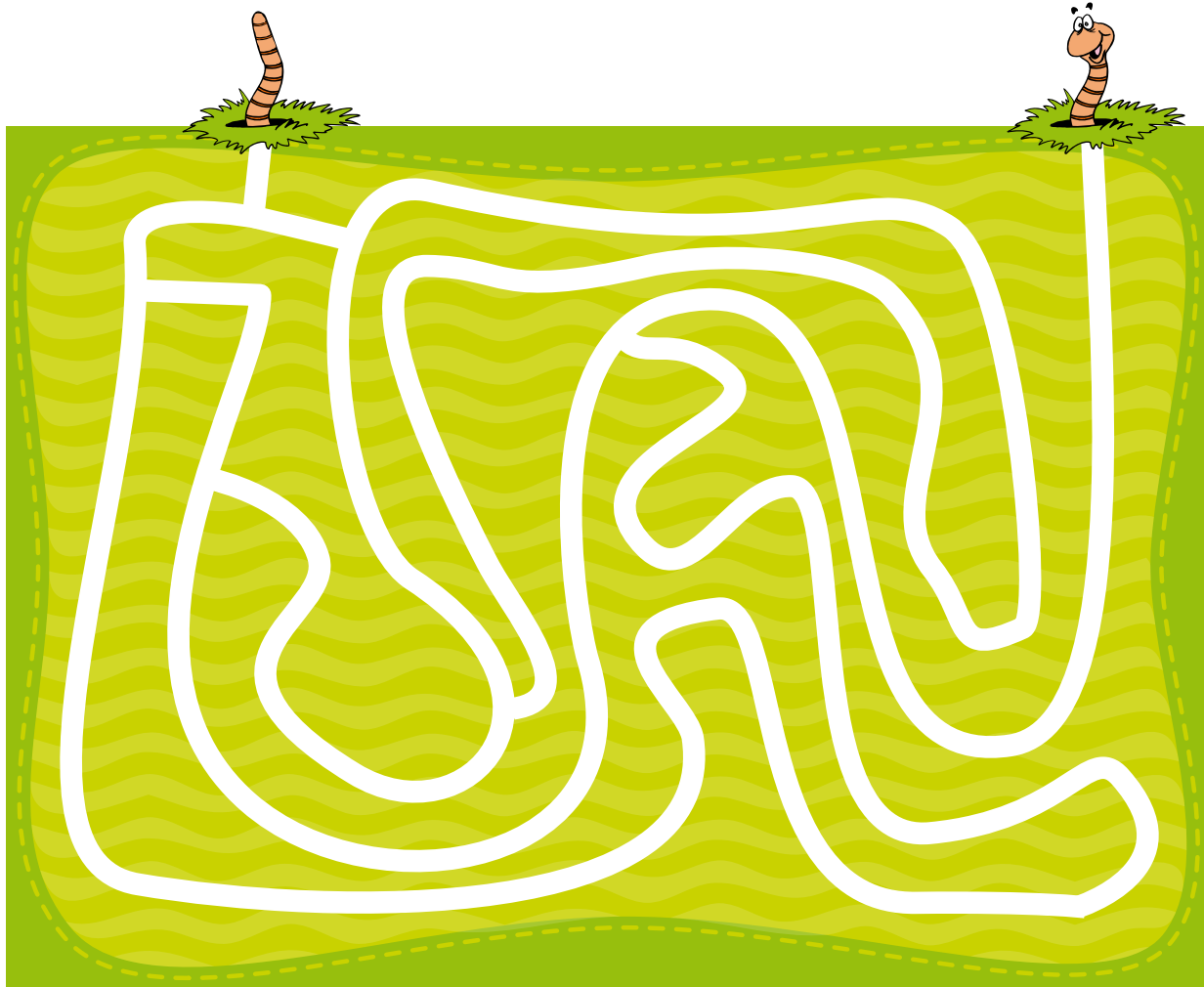


# Regenwurm-Labyrinth



Du hast bestimmt schon einen Regenwurm gesehen und vielleicht auch schon in die Hand genommen.

Regenwürmer sind äußerst nützliche Tiere. Sie graben Gänge und Höhlen in den Boden. Sie ziehen abgestorbene Pflanzenteile in den Boden und fressen sie auf. Die verdauete Nahrung wird als Humus wieder ausgeschieden. Tiefere Bodenschichten werden von Regenwürmern nach oben gebracht und vermischt.

Jetzt musst du dem Regenwurm helfen.  
Finde den richtigen Gang, um beide Teile zu verbinden.